

# ПРИЛОЖЕ НИЕ





# MarineTraffic

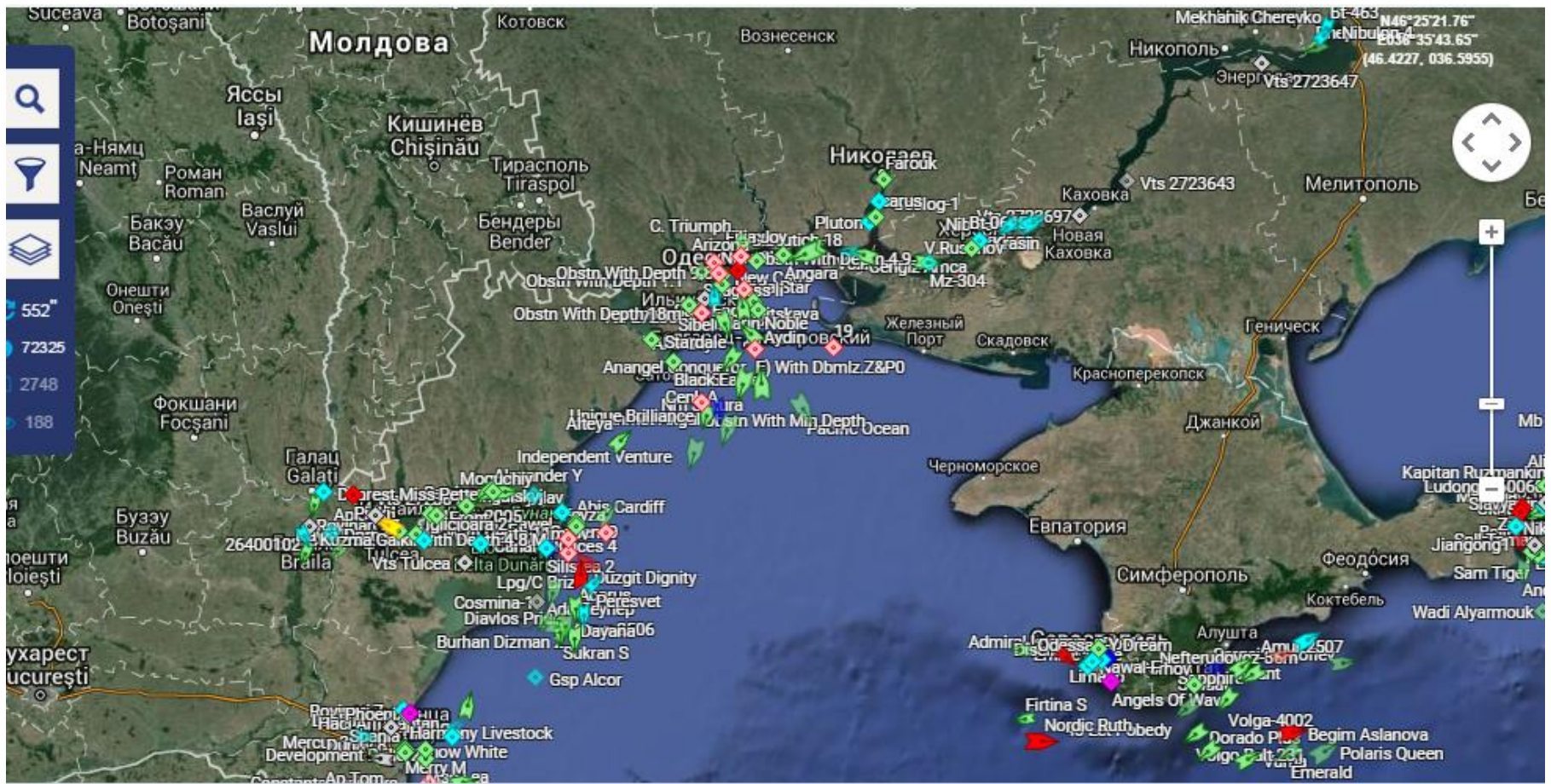
На этом сайте вы можете получить информацию о судах в различном районе мирового океана в режиме on line, получаемую от системы AIS.

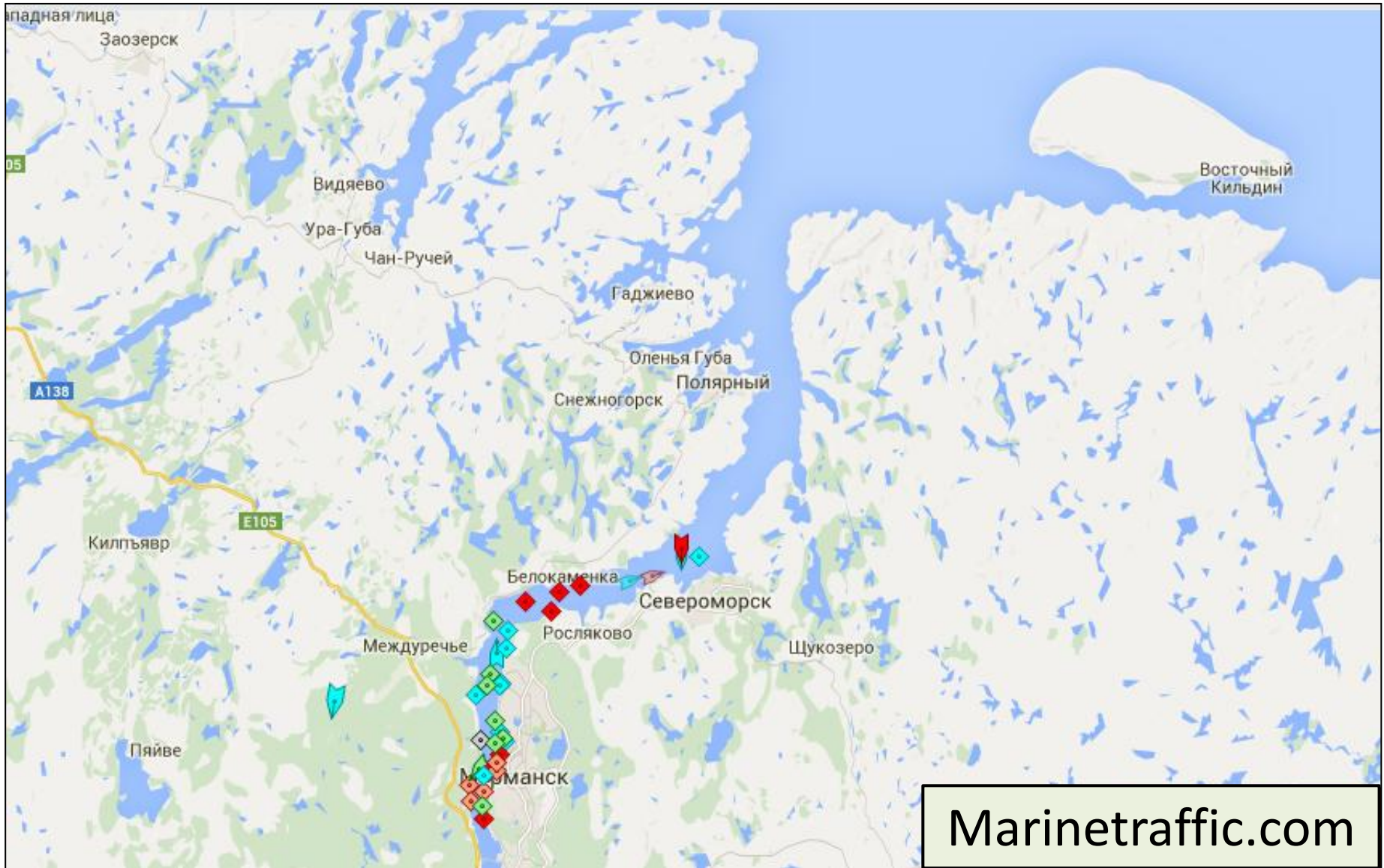
<http://www.marinetraffic.com>





- Не конвенционные суда несут вахту в УКВ в слуховом режиме на 16-м канале. Качество несения вахты полностью зависит от человеческого фактора. Поэтому вызов на 16-м канале не всегда бывает успешным.

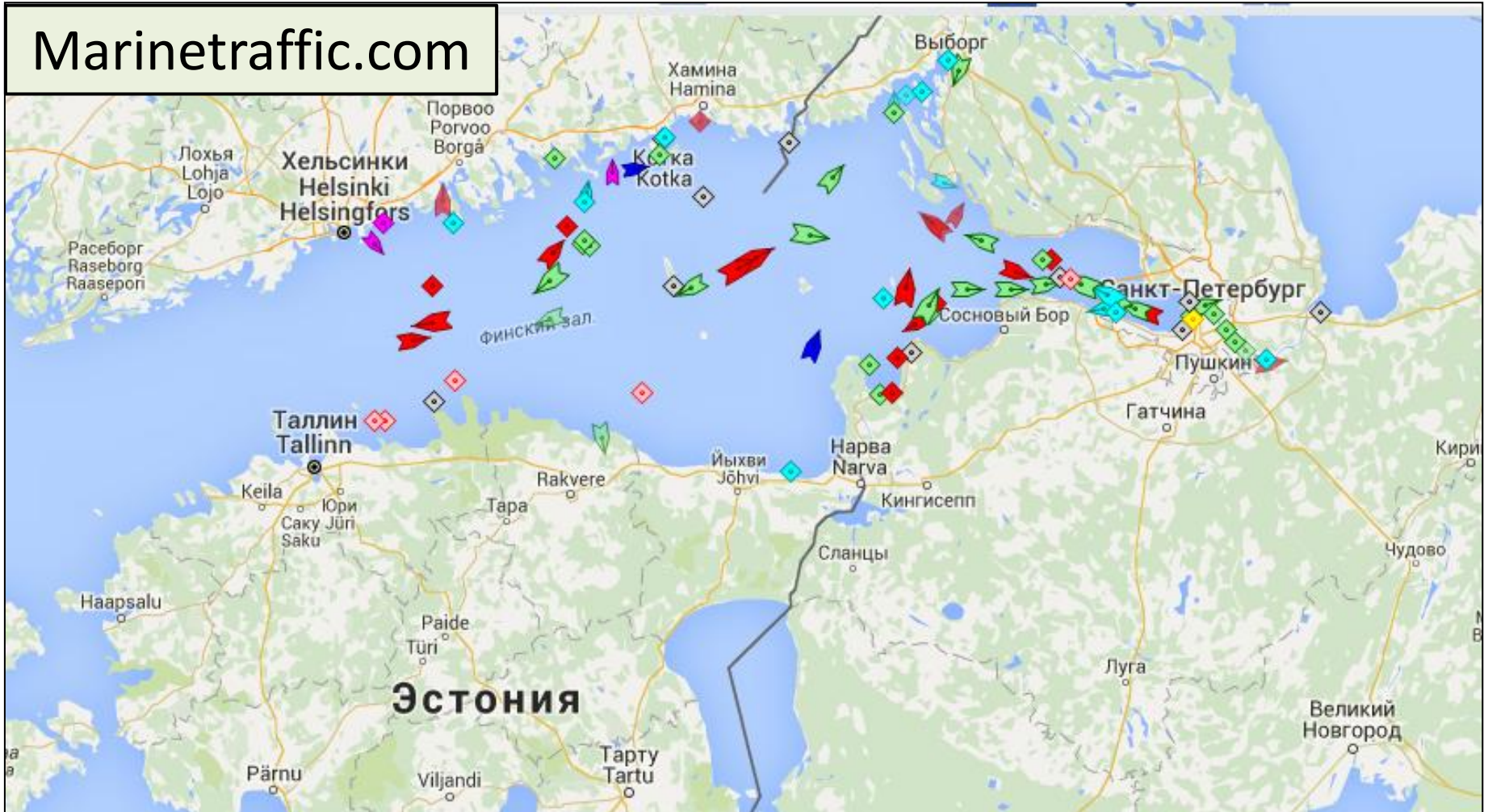


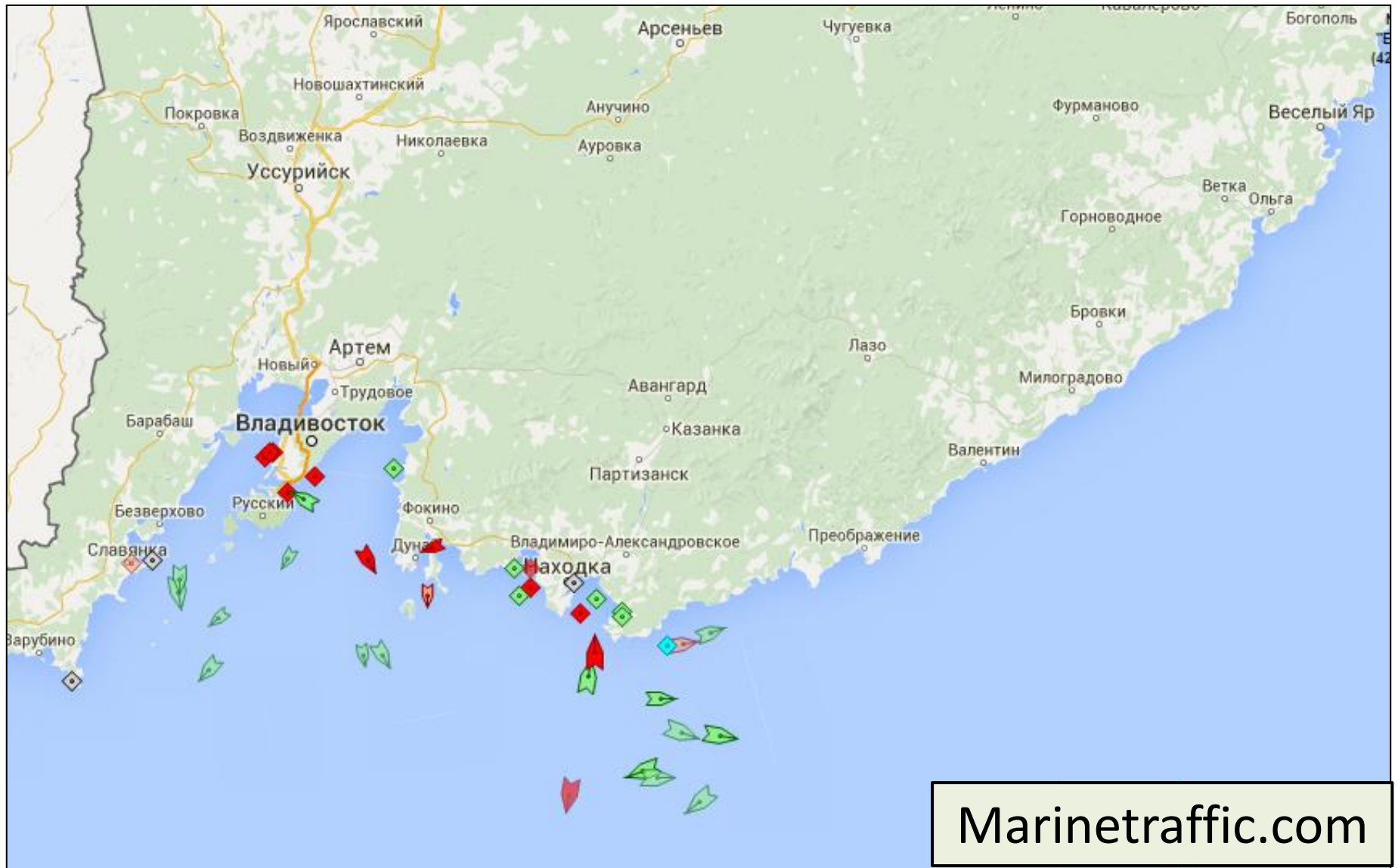


Marinetraffic.com



Marinetraffic.com





Marinetraffic.com



На сайте [www.marinetraffic.com](http://www.marinetraffic.com) можно получить подробные данные о судне, приведенные ниже и другие

ИМО: 8516615

MMSI: 273311860

Позывной: UFWZ

Флаг: Россия (RU)

Тип АИС: Грузовой

Валовая вместимость: 4295

Дедвейт: 3750 т

Длина × Ширина: 103m × 17m

Год постройки: 1 988

Статус: Активный

## Последние вакансии

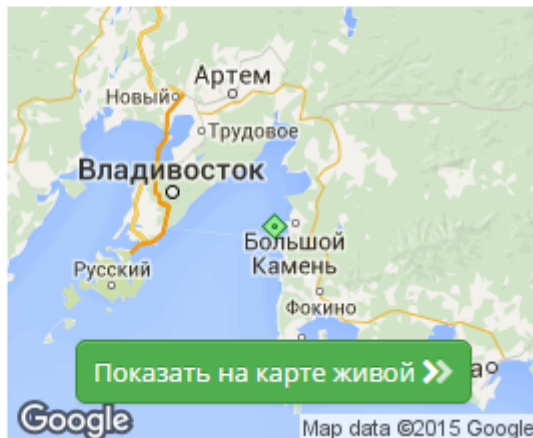
В диапазоне


Информация  
получена:  
**9 мин назад (2015-  
10-25 10:14)**


Площадь:  
**Восточно-  
Китайского моря -  
Японское море**

Широта / Долгота:  
**43,10725 ° /  
132,2856 °**

Статус: **B Anchor**



 **ПРОГРЕСС**



Статус:  
**B Anchor**

Скорость / курс:  
**0.5kn / 244 °**

Назначение:  
**U.LIFLYANDIA**

ЭТА:  
**2015-10-25 21:00 (UTC)**

Поступило в редакцию:  
**7 мин назад**  
(Источник АИС: 1 985  
ImpulseDV)

- Показать  
Предыдущий трек
- Расстояние до ...
- Маршруты История
- Позиция История
- Порт Звонки
- Близлежащие Суда

[Добавить в флота](#)

[Судно Подробнее >](#)

Тип судна:  
Рефрижераторные

Длина × Ширина:  
103m × 17m

Осадка:  
7,3

